

112學年度甄選入學：職業安全衛生系
機械群：專業術科實作考試-實務面試題目(1)



1

請說明選擇職業安全衛生系就讀的動機

112學年度甄選入學：職業安全衛生系
機械群：專業術科實作考試-實務面試題目(2)



2

請說明選擇職業安全衛生系就讀的意願

112學年度甄選入學：職業安全衛生系
機械群：專業術科實作考試-實務面試題目(3)



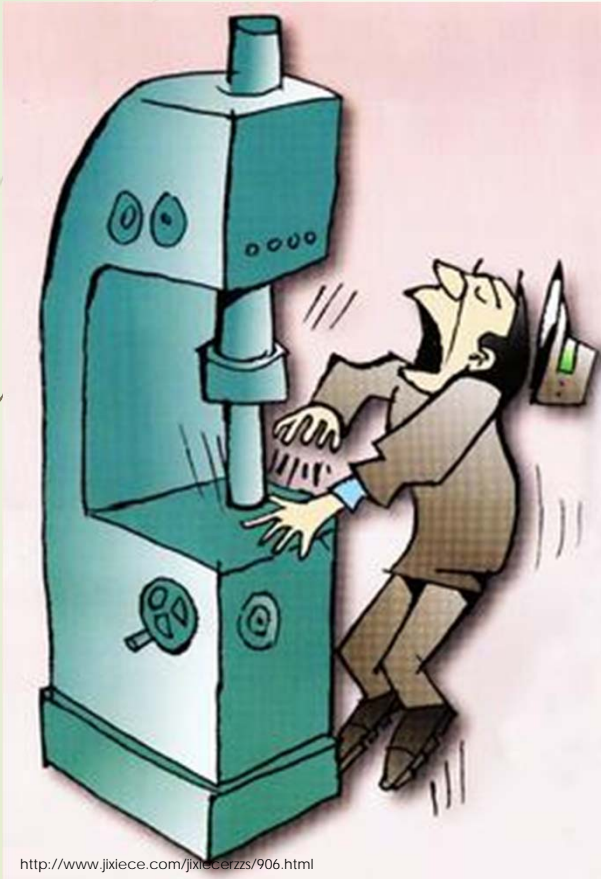
3

機械安全相當重要，請列舉三種機械設備潛在的危害。

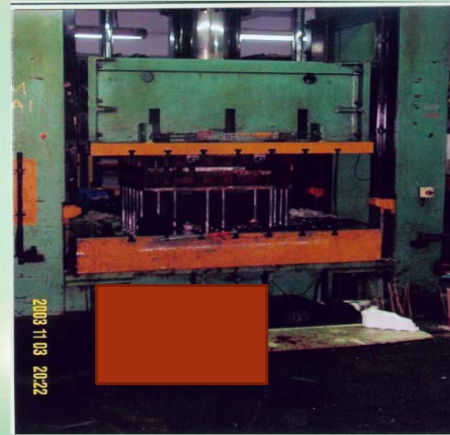
建議答案

- 被夾、被捲、被切、被割、被撞、擦傷、衝撞、跌倒、感電、噪音、振動...等。

被 夾



以衝床從事金屬製品（廚具）衝壓作業因清理
模具發生被夾致死災害



被 捲



被切

2010年6月3日-蘋果日報 A6版

砂輪片變「飛刀」 割斷工人臂

【呂仁敏、簡春美／台北報導】台北市兩名工人昨天操作砂輪機時，高速轉動的砂輪片突然彈飛如飛刀，瞬間砍斷一名工人的左手前臂，再割傷另一名工人的左手前臂，兩人受傷後隨即送醫，傷勢可憐。兩名受傷者隨即送醫，傷勢可憐。兩名受傷者隨即送醫，傷勢可憐。



■林姓工人（上圖右，開攝重圍）昨遭彈飛的砂輪片（下圖，呂仁敏攝）砍斷左手前臂，在同事攙扶下就醫。



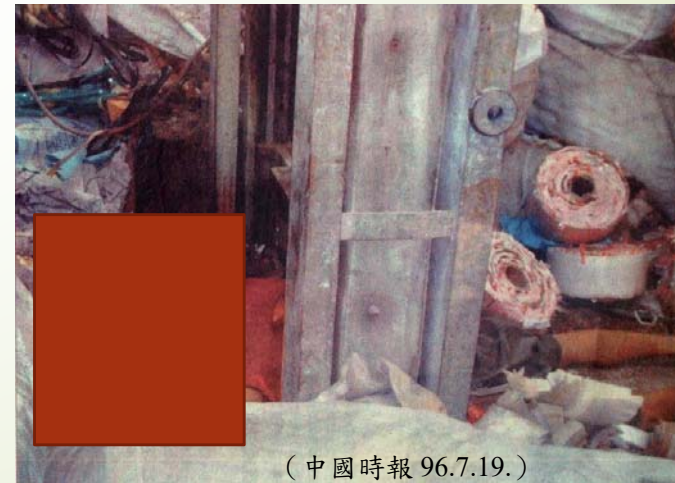
現場未設防護裝置
北市勞工局勞動檢查處處長許明倫昨天表示，現場勘查後發現砂輪機屬於危險機具，依《勞工安全衛生法》，應該要使用護罩或護圍等安全防護裝置，但是現場沒有防護裝置，勞工也沒有配戴安全防護設備，因業者為首次違規，已經通知業者立即改善，否則上列兩項違法情事可處罰三萬元至十五萬元罰鍰。

切割機鋼刀鋸落示意圖

繪圖：美術中心新聞組 高煥熙
製圖：李坤建

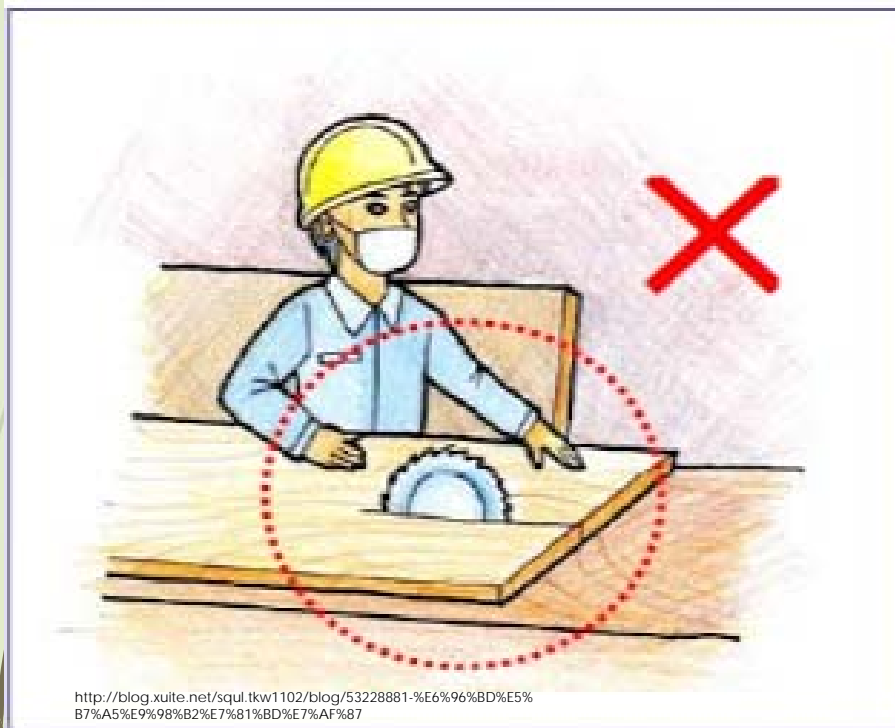


警方研判 切割機臨時故障，死者疑似修復切割機或檢東西，彎腰鑽進鋼刀通道的空隙，結果在沒有切斷電源且無人在旁看顧下，鋼刀突然落下，才會被啟動中的切割機鋒利鋼刀腰斬切成兩段。



(中國時報 96.7.19.)

被 割



被 撞



<http://slidesplayer.com/slide/11532199/>

災害發生時
矽酸鈣板堆
放高度約 250
公分

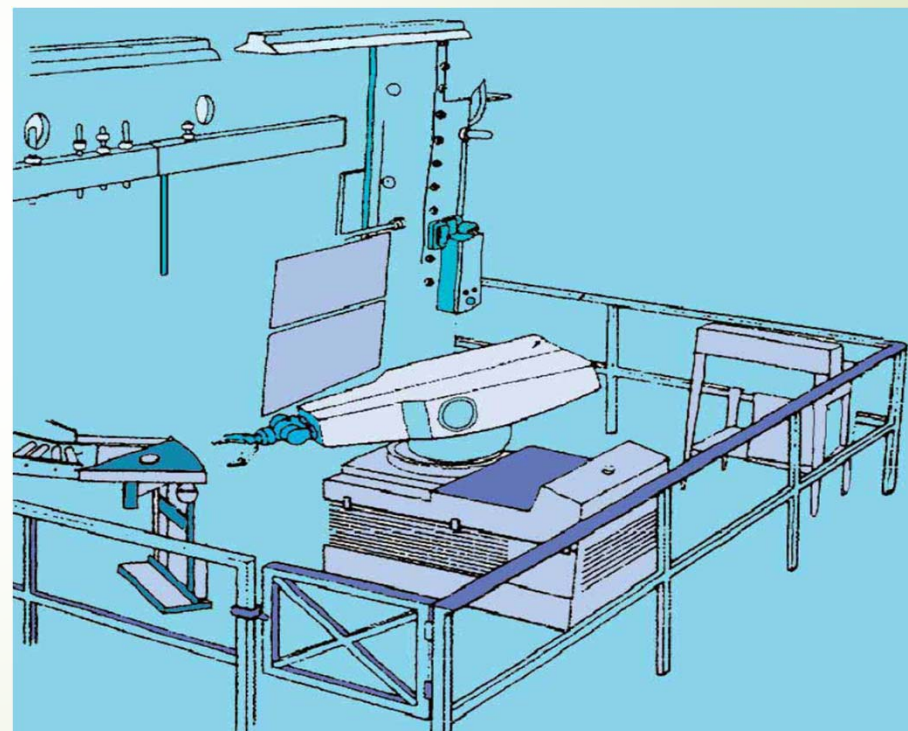
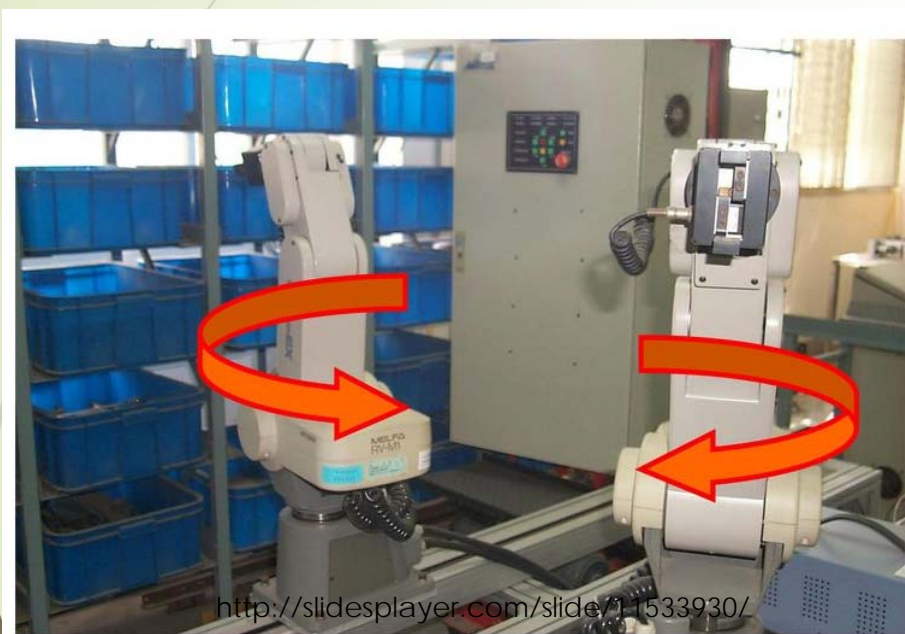


貨叉距地高
約 125 公分

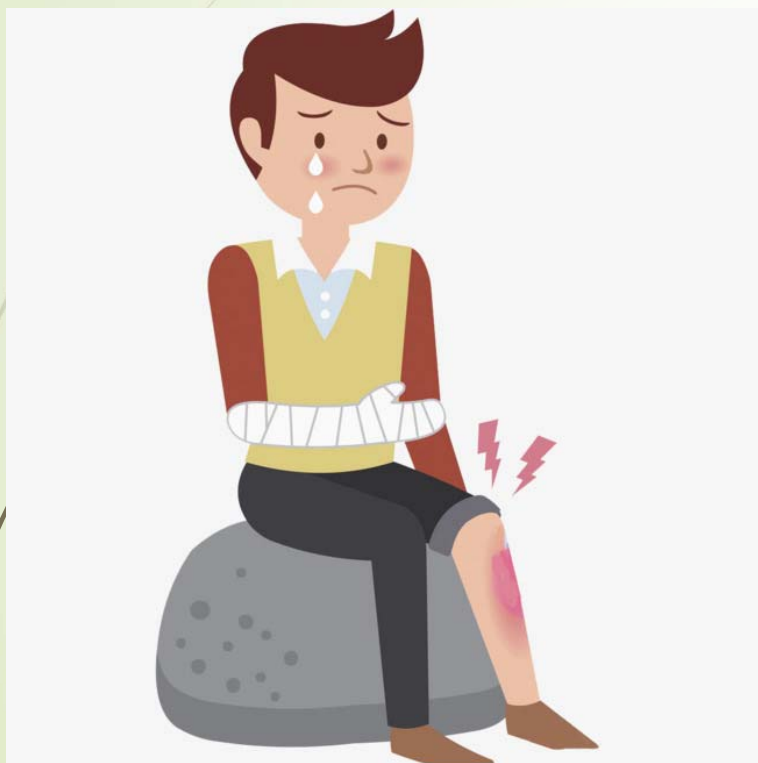
說明：災害發生時矽酸鈣板堆放高度約 250 公分，罹災者自該處站立於堆高機貨叉，由○○○操作堆高機下降至距地高約 125 公分，○○○誤操作堆高機前進，罹災者遭堆高機左貨叉撞擊右胸，送醫不治。

<http://web.ntnu.edu.tw/~495711169/%E5%8B%9E%E5%B7%A5%E8%A2%AB%E5%A0%86%E9%AB%98%E6%A9%9F%E6%92%9E%E6%93%8A%E8%87%B4%E6%AD%BB%E7%81%BD%E5%AE%B3%20.htm>

衝 撞



擦傷



<http://588ku.com/sucal/10152777.html>



<http://www.sus-toyama.co.jp/material.html>



<http://www.sus-toyama.co.jp/material.html>

感電



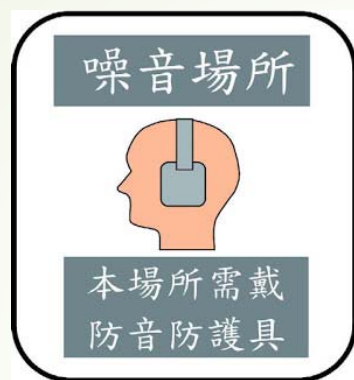
<http://manga-anzenmamoru.jp/construction/index.html>



蘋果日報 98年 02月18日



跌倒、噪音、振動



<http://oemhok.blogspot.tw/2015/12/>



<https://www.weam.com/bbs/1900622.html>



http://hk.news.on.cc/bkn/gat/news/20140212/bkntw-20140212055604608-0212_0401r_001.htm

